

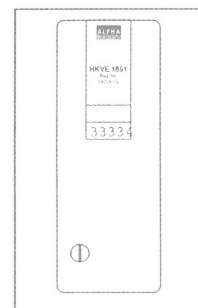
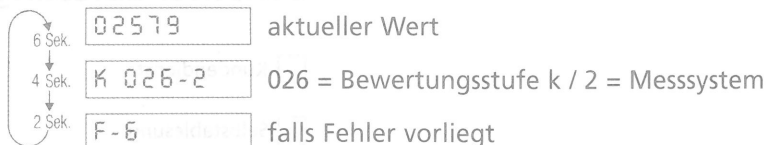
# Ablesegerät HKV-E (elektronisch) LC-Display

Geräte-Nr. vergleichen. (Befindet sich unten auf dem Gerät)  
Zählerstand komplett notieren

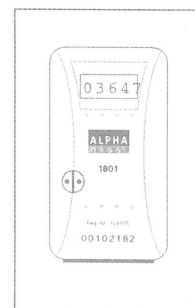
## ⇒ Die Anzeige (LCD)

Wechselnde Anzeige im Normalbetrieb

### a) wenn kein Stichtag programmiert ist:

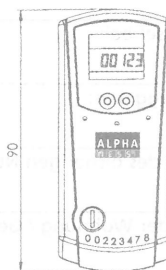
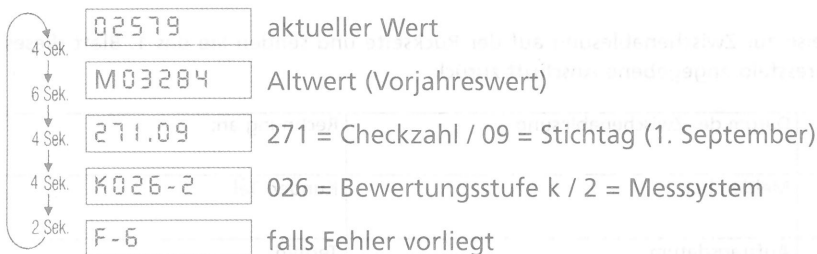


Typ 1851-E4  
(wechselnde LCD-Anzeige)



Typ 1801-E5  
(wechselnde LCD-Anzeige)

### b) wenn ein Stichtag programmiert ist:



Typ 202

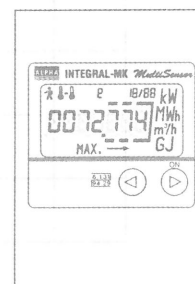
### c) Anzeige während Schlafmodus:

M M = Schlafmodus

Bei allen Geräten ist nur der Wert **ohne M** im Display = aktueller Verbrauch auf dem Ableseformular zu notieren (Beispiel oben links = 33334/oben rechts = 03647). Evtl. auf den Wert **ohne M** ca. 20 Sek. warten. Erscheint „Error“ in der Anzeige, ist ein Austausch durch unseren Kundendienst erforderlich. (Gilt für alle Typen mit LC-Display)

## Ablesevorgang von Wärmezählern

**Achtung: In allen Fällen Geräte-Nr. vergleichen.** (Auf dem Typenschild vorne)  
Notieren Sie bitte alle Zahlen mit Kommastellen. (Bei nicht sichtbarem Display ist die „On“-Taste zu betätigen, um die MWh/kWh-Werte abzulesen. Beispiel, Bild rechts: 0072.774).



Beispiel

0017,426 m<sup>3</sup>

## Ablesevorgang von Wasserzählern

**Achtung: In allen Fällen Geräte-Nr. vergleichen.** (Auf dem Typenschild vorne)  
Notieren Sie alle Zahlen mit Kommastellen.